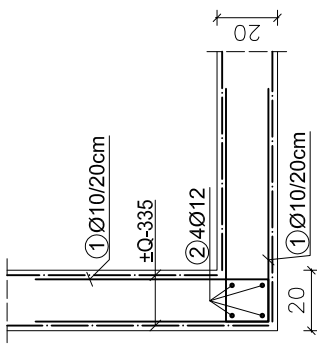
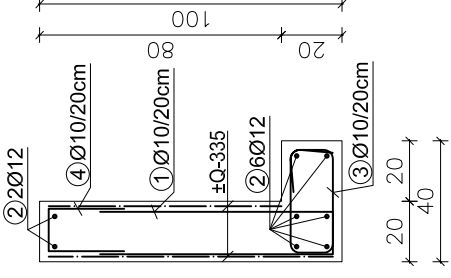


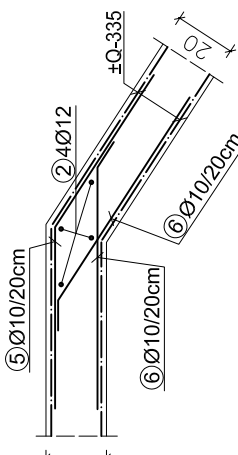
DETAIL A1
(od +3,38 do +4,47)
(od +6,12 do +6,60)
M 1:25



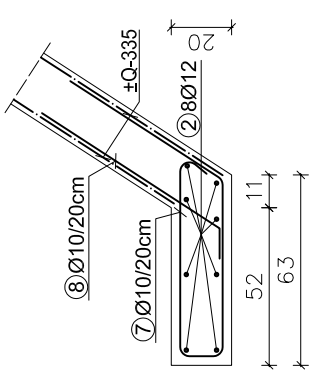
DETAIL A2
(od +3,38 do +6,12)
M 1:25



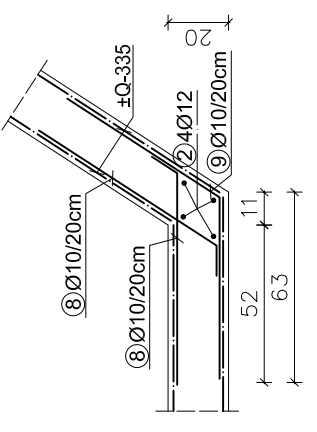
DETAIL B
(od +3,38 do +6,60)
M 1:25



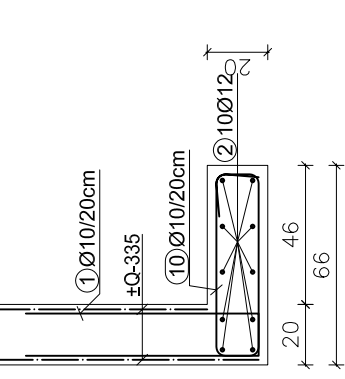
DETAIL C1
(od +4,47 do +6,12)
M 1:25



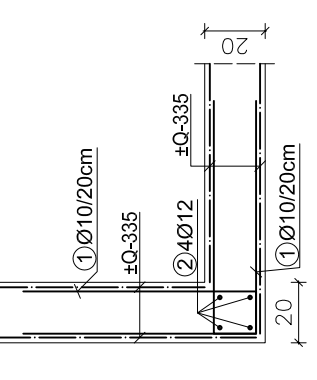
DETAIL C2
(od +3,38 do +4,47)
(od +6,12 do +6,60)
M 1:25



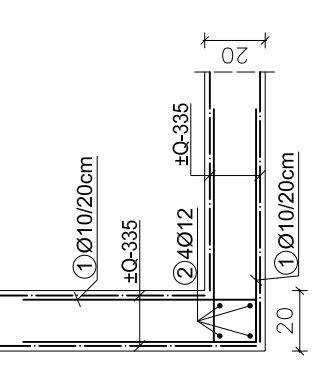
DETAIL D1
(od +4,47 do +6,12)
M 1:25



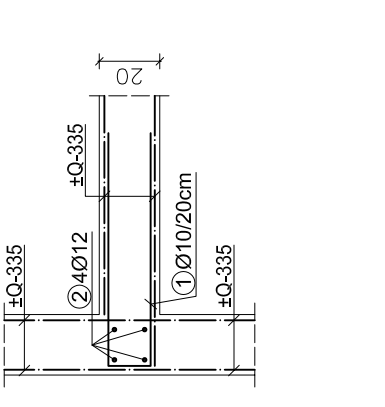
DETAIL D2
(od +3,38 do +4,47)
(od +6,12 do +6,60)
M 1:25



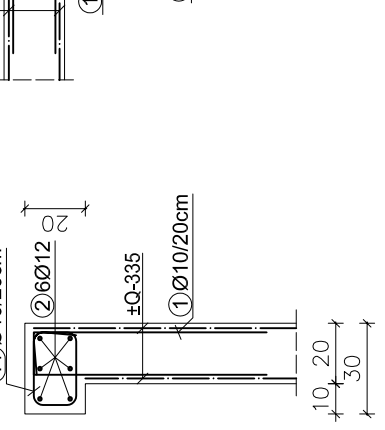
DETAIL E1
(od +3,38 do +5,72)
M 1:25



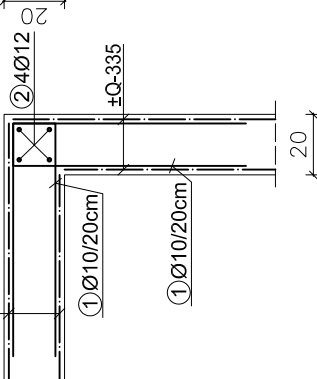
DETAIL E2
(od +5,72 do +6,60)
M 1:25



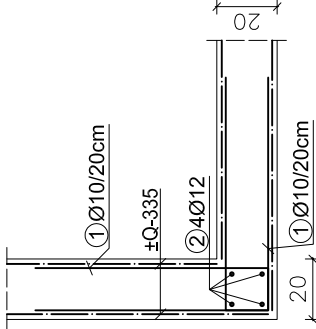
DETAIL F1
(od +3,38 do +5,72)
M 1:25



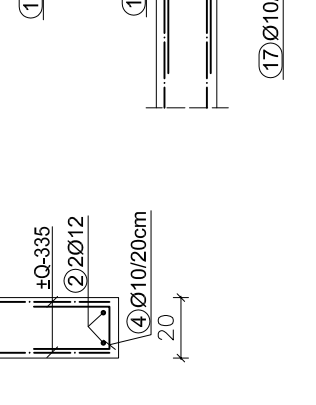
DETAIL F2
(od +5,72 do +6,60)
M 1:25



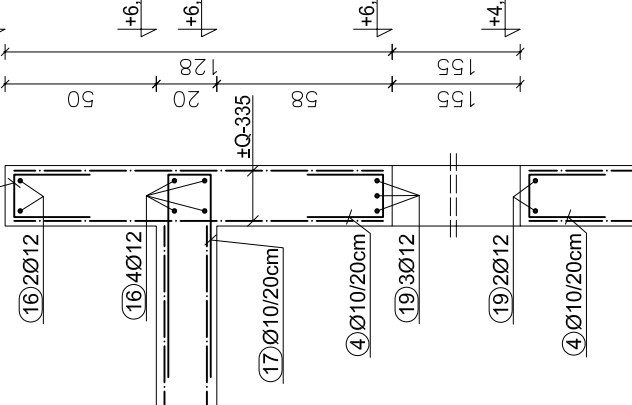
DETAIL G1
(od +5,72 do +6,60)
M 1:25



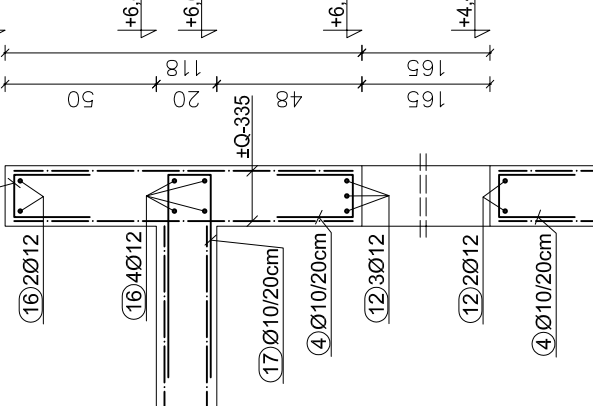
DETAIL G2
(od +3,38 do +5,72)
M 1:25



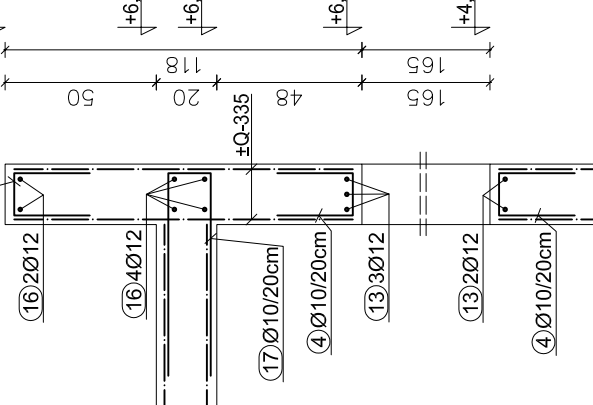
PREREZ 1-1
M 1:25



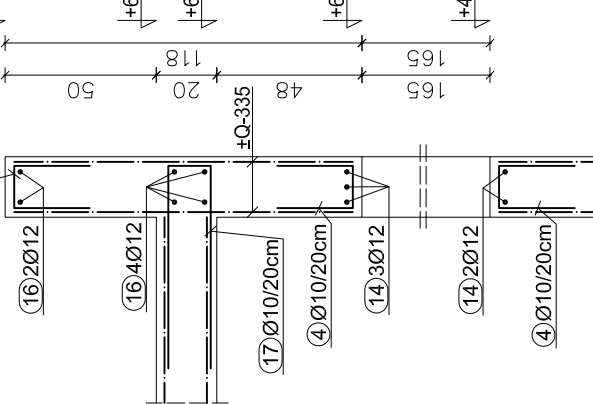
PREREZ 2-2
M 1:25



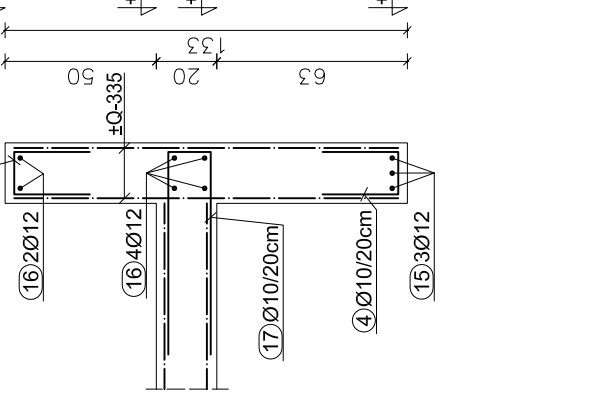
PREREZ 3-3
M 1:25



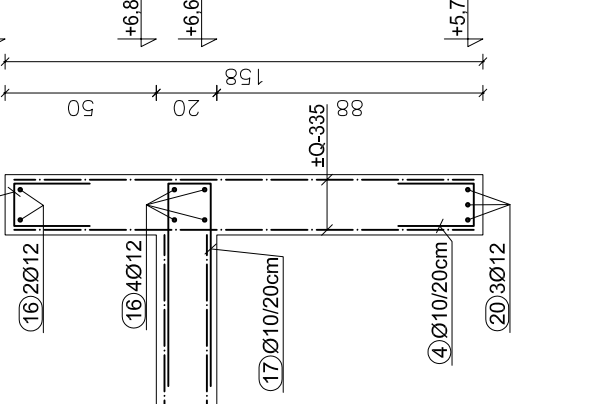
PREREZ 4-4
M 1:25



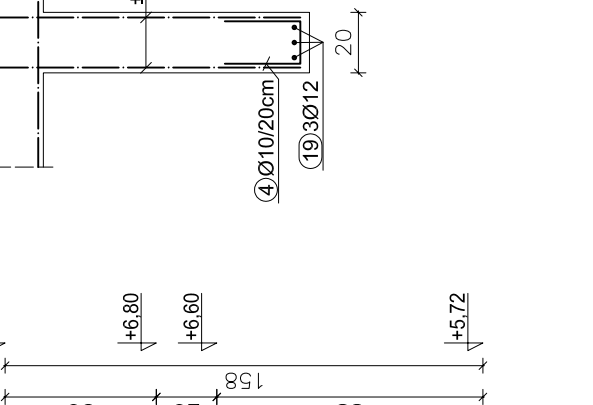
PREREZ 5-5
M 1:25



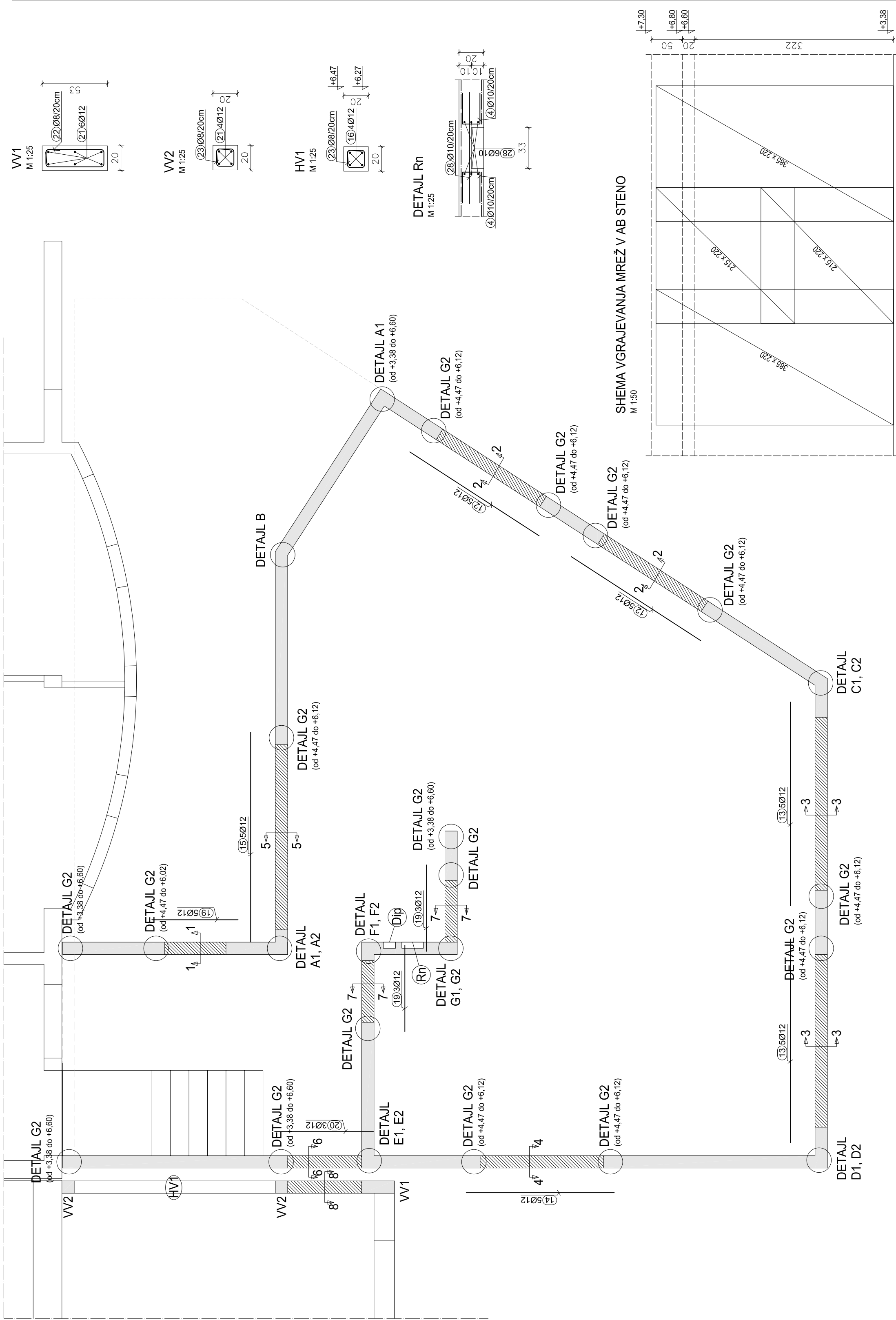
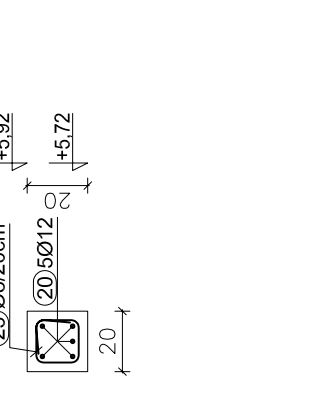
PREREZ 6-6
M 1:25



PREREZ 7-7
M 1:25



PREREZ 8-8
M 1:25



OPOMBA!
ARMATURNI NAČRT GLEJ SKUPAJ S POZICIJSKIM NAČRTOM
IN NAČRTOM ARHITEKTURE!
MERE PREVERITI NA LICU MESTA !

Opombe!

- Pred betoniranjem konstrukcije preveriti preboje po načrtu arhitekture.
- Pri vgrajevanju mrež v AB steno vgraditi točkovne distančnike (2kom/m2).
- Zagotoviti sidranje ab konstrukcije naslednje faze betoniranja.
- Mreže krojiti po robovih odprtin.
- Zaščitni sloj betona je 3cm.
- Preklop palic: min 60 Ø
- Preklop mrež: -Q mreže 55 cm
- R mreže 85 cm

beton: C 25/30

armatura: S 500

Opombe!

- Rn- predviden utor v steni dimenzije 33x70 cm, globina 10 cm. V steni je predvidena cev 2xØ75 za vodenje kablov iz omarice z izhodom iz stene nad nivojem spuščenega stropa.
- Dip- predviden utor v steni dimenzije 20x16 cm, globina 8 cm. V steni je predvidena cev 1xØ50 za vodenje kablov iz omarice z izhodom iz stene nad nivojem spuščenega stropa (glej arhitektura list 5,11).

BIRO UDOVČ projektno, nadzor, svetovanje Stanislav Udovč s.p.		Investitor:	INSTITUT Jožef Stefan Jamova cesta 39, 1000 LJUBLJANA		
Sedež: Ulica Slavka Gruma 74 1000 Ljubljana Biro: Koroška ulica 1 8000 Novo mesto		Objekt:	PRIZDEK OBJEKTA K7		
Tel.: 07/33 25 855, 07/33 25 854 Fax: 07/33 25 856, 07/33 72 201 GSM: 051 - 302 205 E-mail: stanislav.udovc@volja.net buro.udovc@mascom.net		Načrt:	GRADBENE KONSTRUKCIJE	Faza:	PZI
Ime in priimek:		Odgovorni vodja projekta:	Ime in priimek: Podpis:		
Odgovorni projektant:		Odgovorni projektant:	ZAPS 1165		
Datum:		Odgovorni projektant:	Stanislav UDOVČ, u.d.l.g.		
Štev. projekta:		Sodavci:	Malej ŠMRKE, gr/teh.		
60/11		Štev. načrta:	MAJ 2012		
PZI - 44/12		Štev. lista:	M1:25, 1:50		
		Vsebina lista:	AB STENE V NADSTROPJU Z DETALJI		
		Štev. lista:	4		